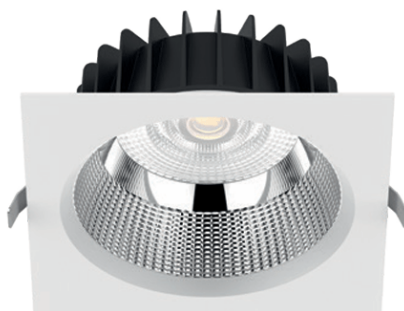


## DELQ 228

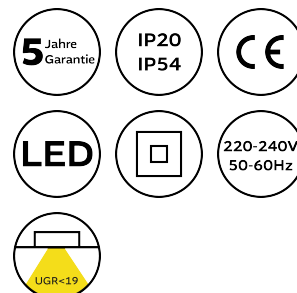


LED Einbauleuchte quadratisch, Lichtverteilung symmetrisch, Einbauring aus Aluminium-Druckguss pulverbeschichtet, Reflektor 36° tief-/breitstrahlend aus 99,9% Reinstaluminium hochglänzend facettiert (UGR<19 bis 20W/2700lm) mit Linsenoptik für eine bessere Lichtverteilung, Passive Kühlung aus Aluminium, Multi-Treiber nicht dimmbar mit DIP-Schalter (5 Leistungsstufen) separat mit Verbindungsleitung, Werkzeugloser Einbau durch Klappfeder, Farbe weiß RAL 9016

**Optional:** Treiber Dali dimmbar, Reflektor 24 oder 60°, weiß, silber matt oder schwarz, Farbe weißaluminium RAL 9006 oder schwarz RAL 9005

### Aussenmaß L x B 175x175mm

						Artikelnummer
12-25 W	1382-2857lm	3000k	CRI>90	E	L90/B10 50.000h	05.02283090254.3631
12-25 W	1407-2908lm	4000k	CRI>90	E	L90/B10 50.000h	05.02284090254.3631



### Aussenmaß L x B 230x230mm

						Artikelnummer
20-40 W	2517-5034lm	3000k	CRI>90	E	L90/B10 50.000h	05.02283090404.3631
20-40 W	2534-5068lm	4000k	CRI>90	E	L90/B10 50.000h	05.02284090404.3631

### Maße

Aussenmaß L x B	175x175/228x228mm
Deckenausschnitt DA	150-165/200-210mm
Höhe H	96/105mm
Einbautiefe ET	115/125mm

